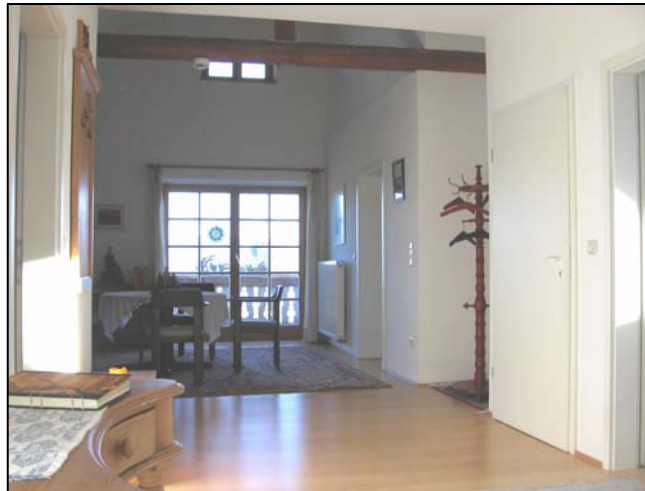


## Unser Angebot:

- separater Eingang
- ausreichend Stellplätze (z.T. überdacht)
- vielfältige Abstellmöglichkeiten für Sportgeräte, o.ä.
- Satelliten-TV
- Grillmöglichkeit und Liegefläche im Garten
- sehr familienfreundlich (eigenes Kindergarten-Kind)
- Hochstuhl und Kleinkinderreisebett vorhanden, weitere Kinderausstattung zum Ausleihen auf Anfrage
- Kinderspielplatz im Sichtbereich des Balkons
- direkte Busverbindung nach Rosenheim und Bad Endorf / Prien am Chiemsee
- nächster öffentlicher Badeplatz rund 1,5 km entfernt in Krottenmühl am Simssee
- eigener Seezugang mit kleinem Steg zur Mitbenützung rund 1 km entfernt
- Reitmöglichkeit und Qigong-Kurse können vermittelt werden
- auf Wunsch Informationen zur ayurvedischen Ernährungsweise von Silvia Siebert (zert. Ayurveda-Köchin)
- auf Wunsch landschaftskundliche Vorträge und Exkursionen vom Diplom-Geographen Christian Siebert
- Nichtraucher-Wohnung
- keine Kurtaxe
- Endreinigung, Bettwäsche, Hand- und Geschirrtücher inklusive
- Haustiere nur auf Anfrage



Flur und Teil des Wohnraums mit Panorama-Balkontüre

Preise pro Übernachtung (Stand 2010):  
je nach Saison 40 € / 45 € / 52 € für 2 Personen,  
weitere Erwachsene 7 €, weitere Schulkinder 3 €

Familie Siebert  
Innthal 13 und 15  
83139 Söchtenau

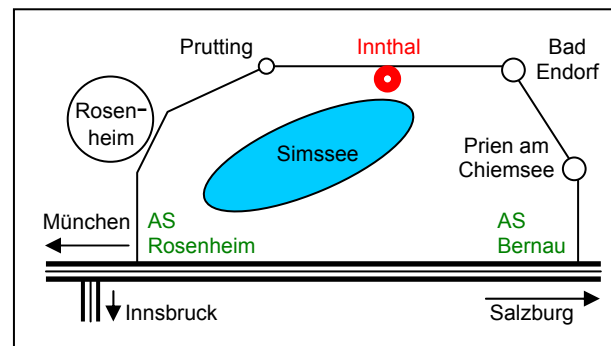
Tel: 0 80 53 / 79 91 67

Fax: 0 80 53 / 512

Mobil: 0175 / 87 0 78 35

E-Mail: [ChristianSiebert@gmx.de](mailto:ChristianSiebert@gmx.de)

Homepage: [www.reimprecht-hof.de](http://www.reimprecht-hof.de)



## Ferienwohnung „Reimprecht-Hof“



Frontansicht (Ferienwohnung im Dachgeschoss)

Schöne, großzügige Ferienwohnung mit herrlichem Simsseeblick und Alpenpanorama.

Der „Reimprecht-Hof“ befindet sich in dem ruhig aber verkehrsgünstig gelegenen, kleinen Bauerndorf Innthal am Simssee und ist nur 4 km vom Kurort Bad Endorf entfernt.

*Grüß Gott und herzlich Willkommen!*

*Wir freuen uns auf Sie!*



Panoramablick vom Balkon  
(links Ratzinger Höhe, rechts Kampenwand und Simssee)

Genießen Sie Ihren Feriendaufenthalt in der ca. 115 m<sup>2</sup> großen, neu ausgebauten Dachgeschosswohnung im „Reimprecht“-Bauernhaus. Der Bauernhof, der derzeit landwirtschaftlich nur sehr eingeschränkt bewirtschaftet wird, liegt inmitten von Obstwiesen mit freiem Ausblick auf Simssee, Ratzinger Höhe und Chiemgauer Alpen.

*Verbringen Sie einen entspannten Urlaub in einem exquisiten Wohnumfeld inmitten der Natur!*



Innthal von oben (Reimprechtthof rot umkreist)

3 Schlafzimmer mit 5 Betten, eine exklusive Einbauküche mit Essecke, ein riesiger Wohnraum mit komfortabler Couchecke und einem Atelier im Dachgiebel schaffen eine großräumige, gemütliche Wohnumgebung.

Die Raumhöhe von bis zu 4,80 Metern und die große Panorama-Türfront zum eigenen Balkon lassen Ihre Blicke immer in die Weite schweifen!



Schlafzimmer mit handbemalten Bauernmöbeln

Die Ferienwohnung im Überblick:

- 3 Schlafzimmer (Einzel-Jugendbett, Doppelbett, Doppelbett)
- auf Wunsch zusätzliche Beistellbetten oder Jugend-Matratzenlager im Dachboden
- großes Badezimmer mit WC, Dusche und Badewanne, Fön, Wäscheständer
- Küche mit Essecke, Küh-/Gefrierschrank, Cerankochfeldern, Backofen, Geschirrspülmaschine und sonstiger kompletter Küchenausstattung
- großer, hoher Wohnraum mit Couchecke und Tischgruppe
- Panorama-Balkon



komplett ausgestattete Essküche